

Prevenire è vivere

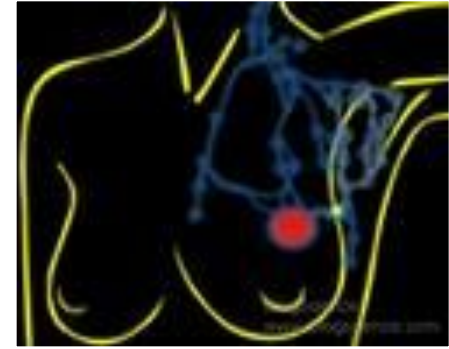
Dott. Alessandro Rasponi

La Sezione Provinciale di Milano è certificata ISO 9001:2008 (Cert. n° IT236170)



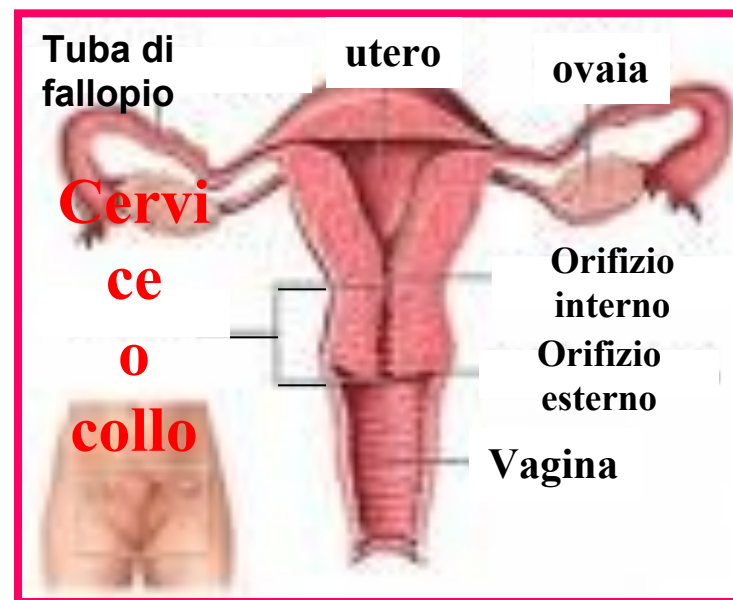
I TUMORI FEMMINILI

•MAMMELLA



APPARATO GENITALE:

- OVAIE
- TUBE
- UTERO (CORPO-COLLO)
- VAGINA
- VULVA



TUMORE DELLA MAMMELLA

- * rappresenta il 27% di tutti i tumori femminili
- * 36.000 nuovi casi l'anno
- * colpisce 1 donna su 10 in Italia

FATTORI DI RISCHIO

- Età
- Ormoni
- Familiarità
- Predisposizione genetica
- Nulliparità
- Obesità
- Dieta
- Precedente carcinoma della mammella

TUMORE DELLA MAMMELLA

Prevenzion e

- Dieta
- Regolare attività fisica

Diagnosi precoce

- Autopalpazione
- Ecografia prima dei 40 anni
- Esame clinico annuale dopo i 25 anni
- Mammografia dopo i 40 anni;
ecografia su parere del medico

TUMORE DELLA MAMMELLA

Terapia

- Chirurgia
- Chemioterapia
- Radioterapia

Prognosi

- 1955: 50%
- 2007: circa 95%

MAMMOGRAFIA



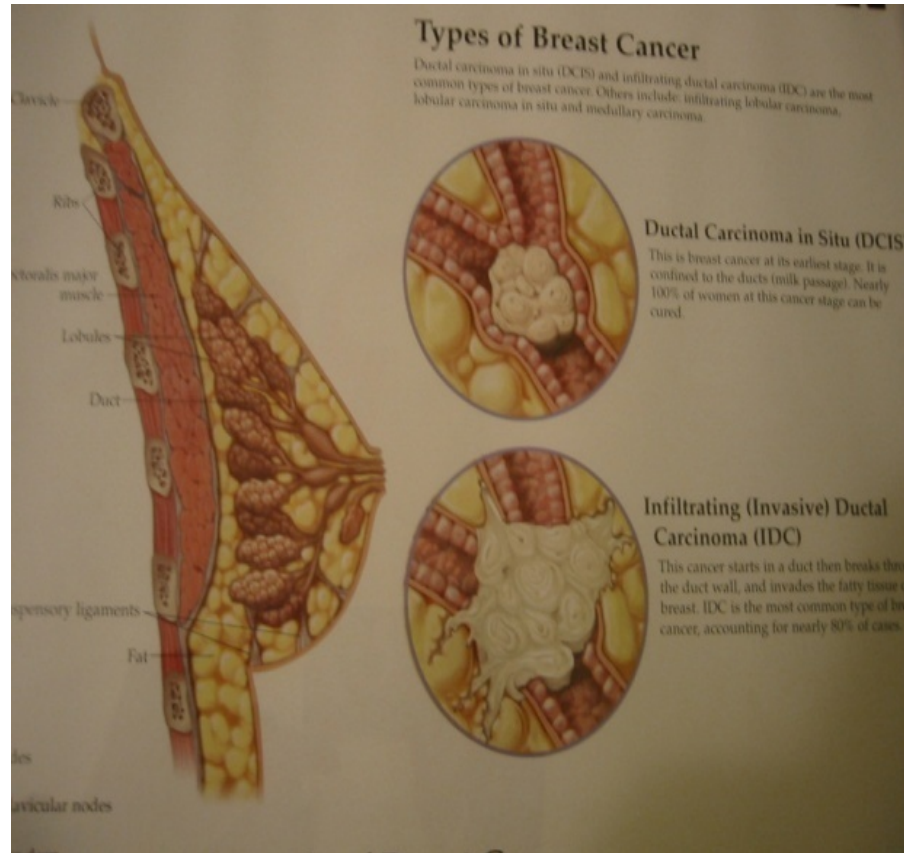
**IL TEST DI SCREENING
per il tumore della mammella**

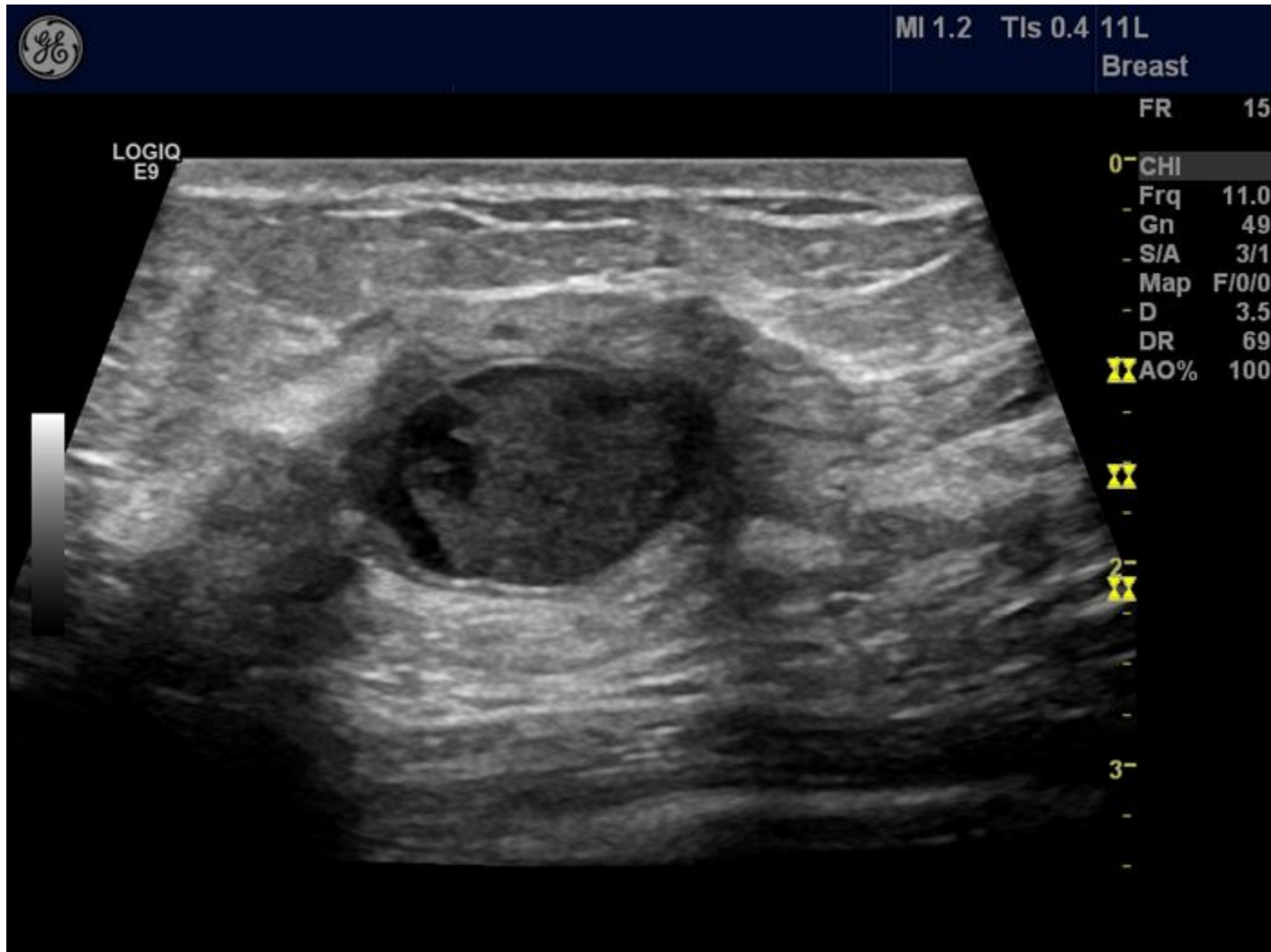
Prevenire è vivere

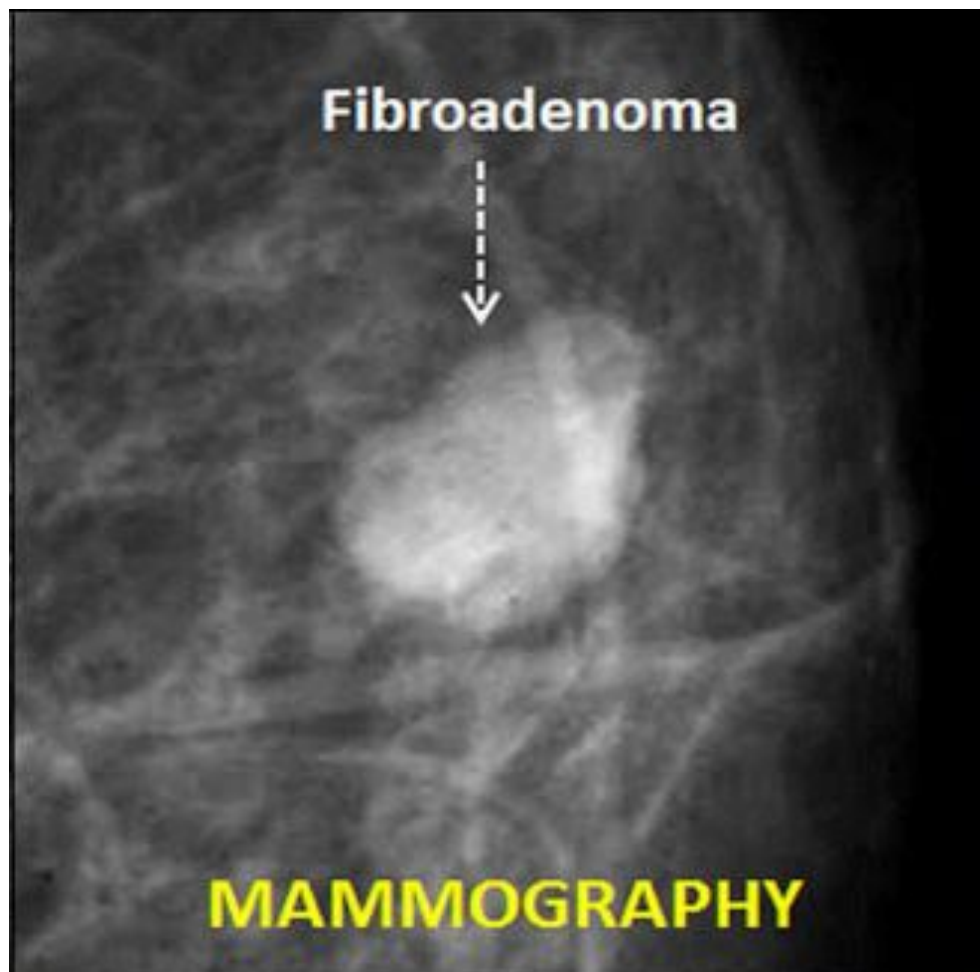


Prevenire è vivere









Prevenire è vivere



Prevenire è vivere



Prevenire è vivere



Prevenire è vivere



Grazie